



# Ofisi ya Taifa ya Takwimu

Simu: +255 26-2963822  
Nukushi: +255 26-2963828  
Barua pepe: [sg@nbs.go.tz](mailto:sg@nbs.go.tz)  
Tovuti: [www.nbs.go.tz](http://www.nbs.go.tz)

Barabara ya Jakaya Kikwete,  
S.L.P. 2683,  
Dodoma  
TANZANIA.



Unapojibu tafadhali taja:

Kumb Na: AC 334/376/01/352

**YALIYOJITOKEZA**

Tarehe: 08 Machi, 2024

## **FAHIRISI ZA BEI ZA TAIFA KWA MWEZI FEBRUARI, 2024**

### **1. MAELEZO YA MBINU NA KANUNI ZA UKOKOTOAJI WA FAHIRISI ZA BEI ZA TAIFA**

#### **1.1 Maana ya Fahirisi za Bei za Taifa**

Fahirisi za Bei za Taifa (FBT) ni kipimo kinachotumika kupima mabadiliko ya bei za bidhaa na huduma mbalimbali zinazotumiwa na sampuli wakilishi ya kaya binafsi nchini Tanzania. Kapu linalotumika kukokotoa FBT lina jumla ya bidhaa 383 ambazo bidhaa 132 ni za Vyakula na Vinywaji Baridi, na bidhaa 251 ni bidhaa zisizo za vyakula. Kwa wigo wa kijiografia, FBT zinakokotolewa kwa kutumia takwimu za bei zinazokusanywa kwenye makao makuu ya mikoa yote 26 ya Tanzania Bara.

#### **1.2 Mizania za Fahirisi na Kizio**

Mizania za Fahirisi za Bei za Taifa zimetokana na matumizi ya kaya binafsi kwenye ununuzi wa bidhaa na huduma katika mikoa yote 26 ya Tanzania Bara kwa maeneo ya mijini na vijijini. Matokeo ya Utafiti wa Mapato na Matumizi ya Kaya Binafsi wa Mwaka 2017/18 yalitumika kama chanzo kikuu cha takwimu za uandaaji wa mizania za Fahirisi. Kizio cha Bei cha Fahirisi zilizofanyiwa marejeo kimeboreshwa na kuwa wastani wa bei za mwezi Januari hadi Desemba 2020, na kizio cha Fahirisi ni mwaka 2020.

#### **1.3 Makundi ya Bidhaa na Huduma za Jamii**

Fahirisi za Bei za Taifa zinatumiwa mpangilio wa kimataifa wa matumizi binafsi ujulikanao kama COICOP "Classification of Individual Consumption by Purpose" wa mwaka 2018. Aidha, Fahirisi za Bei zinatolewa kwenye makundi 13 ya mpangilio wa COICOP, 2018 pamoja na fahirisi za bei kwa makundi maalumu ambayo yanajumuisha: - Fahirisi za msingi (*core index*); Fahirisi ya nishati, mafuta na huduma za maji; Fahirisi isiyo ya msingi (*Noncore index*); Fahirisi ya huduma; Fahirisi ya bidhaa; Fahirisi ya huduma za elimu na bidhaa zinazoambatana nazo na Fahirisi ya bidhaa zote isiyojumuisha bidhaa za vyakula na vinywaji baridi.

#### **1.4 Namna ya Kukokotoa Fahirisi za Bei za Taifa**

Ukokotoaji wa Fahirisi za Bei za Taifa katika ngazi za mwanzo unatumia wastani wa jiomertia "geometric mean of Price Relatives". Kanuni ya Fahirisi ya *Lowe Index Formula* ambayo ni aina ya "Laspeyres Index Formula" hutumika kukokotoa Fahirisi za Bei za Taifa katika ngazi ya makundi makubwa.

**2 MFUMUKO WA BEI WA TAIFA KWA MWEZI FEBRUARI, 2024 UMEBAKI KATIKA ASILIMIA 3.0**  
**Jedwali Namba 1: Badiliko la Fahirisi za Bei za Taifa kwa Mwezi Februari, 2024, (2020 = 100)**

Na.	MAKUNDI MAKUU YA FAHIRISI	Mizania (Weight)	Feb., 2023	Jan., 2023	Feb., 2024	Badiliko la mwezi mmoja	Badiliko la miezi 12
1	Vyakula na Vinywaji Baridi	28.2	119.09	119.39	121.28	1.6	1.8
2	Vinywaji Vikali na Tumbaku	1.9	103.75	107.93	108.15	0.2	4.2
3	Mavazi na Viatu	10.8	109.08	111.94	112.02	0.1	2.7
4	Makazi, Maji, Umeme, Gesi na Nishati Nyinginezo	15.1	108.08	113.31	113.44	0.1	5.0
5	Samani, Vifaa vya Nyumbani na Ukarabati wa Makazi	7.9	108.58	112.26	112.38	0.1	3.5
6	Afya	2.5	105.39	107.21	107.64	0.4	2.1
7	Usafiri	14.1	111.81	115.62	115.04	-0.5	2.9
8	Habari na Mawasiliano	5.4	104.02	105.18	106.00	0.8	1.9
9	Burudani, Michezo na Utamaduni	1.6	105.23	108.97	109.06	0.1	3.6
10	Huduma za Elimu	2.0	104.78	107.15	107.67	0.5	2.8
11	Migahawa na Huduma za Malazi	6.6	109.42	114.64	114.49	-0.1	4.6
12	Huduma za Bima na Fedha	2.1	100.42	101.13	101.47	0.3	1.0
13	Usafi Binafsi, Hifadhi ya Jamii na Bidhaa na Huduma Mchanganyiko	2.1	106.44	114.14	113.99	-0.1	7.1
<b>JUMLA – FAHIRISI BIDHAA ZOTE</b>		<b>100.0</b>	<b>111.28</b>	<b>114.09</b>	<b>114.65</b>	<b>0.5</b>	<b>3.0</b>
<b>Makundi Mengine Teule</b>							
1	Fahirisi za Msingi ( <i>Core Index</i> )	73.9	108.49	111.93	112.46	0.5	3.7
2	Fahirisi Isiyojumuisha Fahirisi za Msingi ( <i>Non-Core Index</i> )	26.1	119.17	120.22	120.86	0.5	1.4
3	Fahirisi za Nishati, Mafuta na Bili za Maji	5.7	113.26	120.92	121.43	0.4	7.2
4	Fahirisi za Huduma	37.2	107.41	111.02	110.67	-0.3	3.0
5	Fahirisi za Bidhaa	62.8	113.57	115.91	117.00	0.9	3.0
6	Fahirisi za Bidhaa na Huduma za Elimu	4.1	106.83	109.72	109.95	0.2	2.9
7	Bidhaa zote isipokuwa bidhaa za chakula na bidhaa za vinywaji visivyo na kilevi	71.82	108.21	112.01	112.04	0.0	3.5

### 2.1 Mfumuko wa Bei wa Taifa kwa Kipimo cha Mwaka

Mfumuko wa Bei wa Taifa kwa kipimo cha mwaka unapima kiwango cha kasi ya mabadiliko ya bei za bidhaa na huduma zote zinazotumiwa na kaya binafsi. Jedwali Namba 1 linaonesha kuwa, Mfumuko wa Bei wa Taifa kwa mwaka ulioishia mwezi Februari, 2024 umebaki katika asilimia 3.0 kama ilivyokuwa kwa mwaka ulioishia mwezi Januari, 2024 Hii inamaanisha kuwa, kasi ya mabadiliko ya bei za bidhaa na huduma kwa mwaka ulioishia mwezi Februari, 2024 imebaki kuwa sawa na kasi iliyokuwepo kwa mwaka ulioishia mwezi Januari, 2024. Fahirisi za Bei zimeongezeka kutoka 111.28 mwezi Februari, 2023 hadi 114.65 mwezi Februari, 2024.

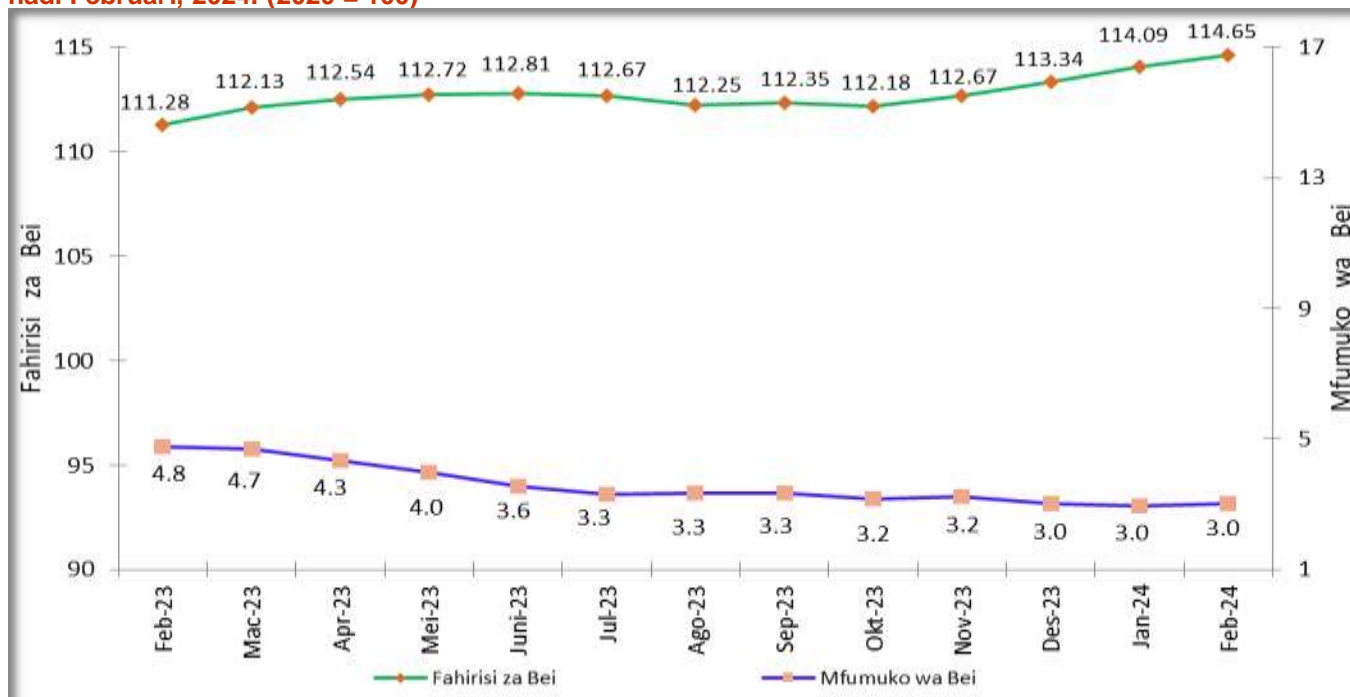
### 2.2 Mfumuko wa Bei wa Bidhaa za Vyakula na Vinywaji Baridi

Mfumuko wa Bei wa Bidhaa za Vyakula na Vinywaji Baridi kwa mwaka ulioishia mwezi Februari, 2024 umeongezeka hadi asilimia 1.8 kutoka asilimia 1.5 kwa mwaka ulioishia mwezi Januari, 2024. Kwa upande mwingine, mfumuko wa bei ambao haujumuishi Bidhaa za Vyakula na Vinywaji Baridi kwa mwezi Februari, 2024 umepungua hadi asilimia 3.5 kutoka asilimia 3.6 kwa mwaka mwezi Januari, 2024.

### 2.3 Mfumuko wa Bei wa Fahirisi za Msingi (Core Inflation)

Fahirisi za bei za msingi zinaandaliwa kwa kutojumuisha bidhaa za vyakula zisizochakatwa; nishati na bili za maji. Kutojumuisha bei za bidhaa ambazo zina sifa ya kubadilika mara kwa mara kwenye Fahirisi za bidhaa na huduma zote, hubakia Fahirisi ambayo ina mwelekeo imara kwa Watunga Sera. Fahirisi za bei za msingi zinakokotolewa kwa kutumia bei za bidhaa na huduma 297 na mchango wa mizania kwenye Fahirisi zote ni asilimia 73.9. Mfumuko wa Bei wa Fahirisi za Msingi (*Core inflation*) kwa mwezi Februari, 2024 umeongezeka hadi asilimia 3.7 kutoka asilimia 3.2 ilivyokuwa kwa mwaka ulioishia mwezi Januari, 2024.

**Kielelezo Namba 1: Mwenendo wa Fahirisi za Bei za Taifa na Mfumuko wa Bei Kutoka Mwezi Februari, 2023 hadi Februari, 2024. (2020 = 100)**



Kielelezo Namba 1 kinaonesha kuwa, Fahirisi za Bei zimekuwa na mwenendo imara kutoka mwezi Februari, 2023 hadi mwezi Februari, 2024 ambazo zimekuwa kati ya 111.28 na 114.65. Katika kipindi hicho, Mfumuko wa Bei pia umekuwa na mwenendo imara ambao uko kati ya asilimia 3.0 na asilimia 4.8.

### 3 FAHIRISI ZA BEI ZA TAIFA KATI YA MWEZI JANUARI NA FEBRUARI, 2024

Fahirisi za Bei za Taifa kati ya mwezi Januari, 2024 na Februari, 2024 zimeongezeka kwa asilimia 0.5. Kuongezeka kwa Fahirisi za Bei kumechangiwa na kuongezeka kwa bei za baadhi ya bidhaa za vyakula na bidhaa zisizo za vyakula. Baadhi ya bidhaa za vyakula zilizochangia kuongezeka kwa Fahirisi za Bei ni pamoja na: - ngano kwa asilimia 0.9, mchele kwa asilimia 1.3, mtama kwa asilimia 1.9, ulezi kwa asilimia 1.6, unga wa mtama kwa asilimia 1.9, nyama kwa asilimia 0.9, dagaa wabichi kwa asilimia 0.5, dagaa wakavu kwa asilimia 0.8, mafuta ya kupikia ya alizeti kwa asilimia 0.9, matunda kwa asilimia 2.8, mbogamboga kwa asilimia 2.4, viazi vitamu kwa asilimia 2.8, maharagwe kwa asilimia 1.7, choroko kwa asilimia 1.0, kunde kavu kwa asilimia 0.7 na sukari kwa asilimia 19.2. Kwa upande mwingine baadhi ya bidhaa zisizo za vyakula zilizochangia kuongezeka kwa Fahirisi za Bei ni pamoja na: vinywaji vikali na tumbaku kwa asilimia 0.2, nguo za wanaume kwa asilimia 0.1, nguo za wanawake kwa asilimia 0.2, nguo za watoto chini ya miaka miwili kwa asilimia 0.2, viatu vya wanaume kwa asilimia 0.4, bidhaa na huduma kwa ajili ya ujenzi na ukarabati wa nyumba kwa asilimia 0.3, gesi kwa asilimia 0.2, kuni kwa asilimia 1.0, mkaa kwa asilimia 5.5, bidhaa na huduma za afya kwa asilimia 0.4, simu za mkononi kwa asilimia 0.3 na huduma za elimu kwa asilimia 0.5.

### Jedwali Namba 3: Ratiba ya Utangazaji Fahirisi za Bei za Taifa kwa Miezi Ijayo.

Fahirisi za Bei za Taifa	Tarehe ya Toleo
Machi, 2024	08 Aprili, 2024
Aprili, 2024	08 May, 2024
May, 2024	10 June, 2024

**Kwa mawasiliano zaidi kuhusu mbinu na kanuni za ukokotoaji wa Fahirisi za Bei za Taifa na maelezo yoyote yanayohusiana nazo tafadhali wasiliana na: -**

Mtakwimu Mkuu wa Serikali,  
Ofisi ya Taifa ya Takwimu,  
Barabara ya Jakaya Kikwete,  
S.L.P. 2683,  
Dodoma,  
TANZANIA.

Simu: +255 26 -2963822,  
Nukushi: +255 26 -2963828,  
Barua pepe: [sg@nbs.go.tz](mailto:sg@nbs.go.tz);  
Tovuti: [www.nbs.go.tz](http://www.nbs.go.tz).