



Ofisi ya Taifa ya Takwimu

Simu: +255 26-2963822
Nukushi: +255 26-2963828
Barua pepe: sg@nbs.go.tz
Tovuti: www.nbs.go.tz

Barabara ya Jakaya Kikwete,
S.L.P. 2683,
Dodoma
TANZANIA.



Unapojibu tafadhali taja:
Kumb Na: AC 334/376/01/349

YALIYOJITOKEZA

Tarehe: 09 Desemba, 2023

FAHIRISI ZA BEI ZA TAIFA KWA MWEZI NOVEMBA, 2023

1. MAELEZO YA MBINU NA KANUNI ZA UKOKOTOAJI WA FAHIRISI ZA BEI ZA TAIFA

1.1 Maana ya Fahirisi za Bei za Taifa

Fahirisi za Bei za Taifa (FBT) ni kipimo kinachotumika kupima mabadiliko ya bei za bidhaa na huduma mbalimbali zinazotumiwa na sampuli wakilishi ya kaya binafsi nchini Tanzania. Kapu linalotumika kukokotoa FBT lina jumla ya bidhaa 383 ambazo bidhaa 132 ni za Vyakula na Vinywaji Baridi, na bidhaa 251 ni bidhaa zisizo za vyakula. Kwa wigo wa kijiografia, FBT zinakotolewa kwa kutumia takwimu za bei zinazokusanywa kwenye makao makuu ya mikoa yote 26 ya Tanzania Bara.

1.2 Mizania za Fahirisi na Kizio

Mizania za Fahirisi za Bei za Taifa zimetokana na matumizi ya kaya binafsi kwenye ununuzi wa bidhaa na huduma katika mikoa yote 26 ya Tanzania Bara kwa maeneo ya mijini na vijijini. Matokeo ya Utafiti wa Mapato na Matumizi ya Kaya Binafsi wa Mwaka 2017/18 yalitumika kama chanzo kikuu cha takwimu za uandaaji wa mizania za Fahirisi. Kizio cha Bei cha Fahirisi zilizofanyiwa marejeo kimeboreshwa na kuwa wastani wa bei za mwezi Januari hadi Desemba 2020, na kizio cha Fahirisi ni mwaka 2020.

1.3 Makundi ya Bidhaa na Huduma za Jamii

Fahirisi za Bei za Taifa zinatumia mpangilio wa kimataifa wa matumizi binafsi ujulikanao kama COICOP "Classification of Individual Consumption by Purpose" wa mwaka 2018. Aidha, Fahirisi za Bei zinatolewa kwenye makundi 13 ya mpangilio wa COICOP, 2018 pamoja na fahirisi za bei kwa makundi maalumu ambayo yanajumuisha: - Fahirisi za msingi (*core index*); Fahirisi ya nishati, mafuta na huduma za maji; Fahirisi isiyo ya msingi (*Noncore index*); Fahirisi ya huduma; Fahirisi ya bidhaa; Fahirisi ya huduma za elimu na bidhaa zinazoambatana nazo na Fahirisi ya bidhaa zote isiyojumuisha bidhaa za vyakula na vinywaji baridi.

1.4 Namna ya Kukokotoa Fahirisi za Bei za Taifa

Ukokotoaji wa Fahirisi za Bei za Taifa katika ngazi za mwanzo unatumia wastani wa jometria "geometric mean of Price Relatives". Kanuni ya Fahirisi ya *Lowe Index Formula* ambayo ni aina ya "Laspeyres Index Formula" hutumika kukokotoa Fahirisi za Bei za Taifa katika ngazi ya makundi makubwa.

MFUMUKO WA BEI WA TAIFA KWA MWEZI NOVEMBA, 2023 UMEBAKI KATIKA ASILIMIA 3.3

Jedwali Namba 1: Badiliko la Fahirisi za Bei za Taifa kwa Mwezi Novemba, 2023, (2020 = 100)

Na.	MAKUNDI MAKUU YA FAHIRISI	Mizania (Weight)	Novemba, 2022	Desemba, 2023	Novemba, 2023	Badiliko la mwezi mmoja	Badiliko la miezi 12
1	Vyakula na Vinywaji Baridi	28.2	113.85	117.57	118.07	0.4	3.7
2	Vinywaji Vikali na Tumbaku	1.9	103.63	107.17	107.88	0.7	4.1
3	Mavazi na Viatu	10.8	107.71	110.72	111.23	0.5	3.3
4	Makazi, Maji, Umeme, Gesi na Nishati Nyinginezo	15.1	107.65	109.19	110.68	1.4	2.8
5	Samani, Vifaa vya Nyumbani na Ukarabati wa Makazi	7.9	107.96	111.41	111.86	0.4	3.6
6	Afya	2.5	104.94	106.35	106.38	0.0	1.4
7	Usafiri	14.1	110.48	113.77	113.73	0.0	2.9
8	Habari na Mawasiliano	5.4	103.53	104.72	104.85	0.1	1.3
9	Burudani, Michezo na Utamaduni	1.6	104.67	107.58	108.23	0.6	3.4
10	Huduma za Elimu	2.0	101.90	105.48	105.48	0.0	3.5
11	Migahawa na Huduma za Malazi	6.6	108.39	113.14	113.28	0.1	4.5
12	Huduma za Bima na Fedha	2.1	100.10	100.66	100.74	0.1	0.6
13	Usafi Binafsi, Hifadhi ya Jamii na Bidhaa na Huduma Mchanganyiko	2.1	105.74	109.27	109.48	0.2	3.5
JUMLA – FAHIRISI BIDHAA ZOTE		100.0	109.16	112.18	112.67	0.4	3.2
Makundi Mengine Teule							
1	Fahirisi za Msingi (<i>Core Index</i>)	73.9	107.64	110.25	110.49	0.2	2.6
2	Fahirisi Isiyojumuisha Fahirisi za Msingi (<i>Non-Core Index</i>)	26.1	113.45	117.66	119.17	1.3	5.0
3	Fahirisi za Nishati, Mafuta na Bili za Maji	5.7	111.96	113.88	117.87	3.5	5.3
4	Fahirisi za Huduma	37.2	106.53	109.27	109.27	0.0	2.6
5	Fahirisi za Bidhaa	62.8	110.71	113.90	114.81	0.8	3.7
6	Fahirisi za Bidhaa na Huduma za Elimu	4.1	104.90	108.19	108.26	0.1	3.2
7	Bidhaa zote isipokuwa bidhaa za chakula na bidhaa za vinywaji visivyo na kilevi	71.8	107.31	110.06	110.55	0.5	3.0

2.1 Mfumuko wa Bei wa Taifa kwa Kipimo cha Mwaka

Mfumuko wa Bei wa Taifa kwa kipimo cha mwaka unapima kiwango cha kasi ya mabadiliko ya bei za bidhaa na huduma zote zinazotumiwa na kaya binafsi. Jedwali Namba 1 linaonesha kuwa, Mfumuko wa Bei wa Taifa kwa mwaka ulioishia mwezi Novemba, 2023 umebaki katika asilimia 3.2 kama ilivyokuwa kwa mwaka ulioishia mwezi Oktoba, 2023. Hii inamaanisha kuwa, kasi ya mabadiliko ya bei za bidhaa na huduma kwa mwaka ulioishia mwezi Novemba, 2023 imebaki kuwa sawa na kasi iliyokuwepo kwa mwaka ulioishia mwezi Oktoba, 2023. Fahirisi za Bei zimeongezeka kutoka 109.16 mwezi Novemba, 2022 hadi 112.67 mwezi Novemba, 2023.

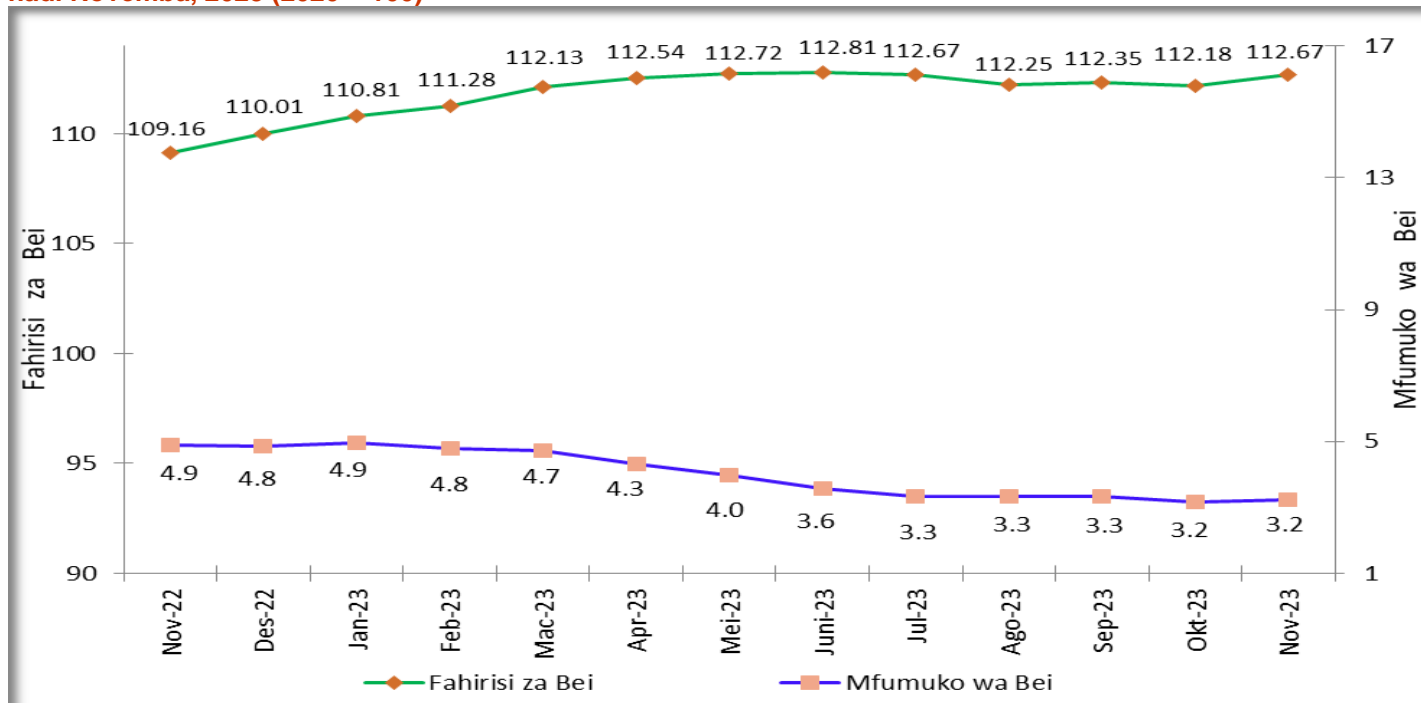
2.2 Mfumuko wa Bei wa Bidhaa za Vyakula na Vinywaji Baridi

Mfumuko wa Bei wa Bidhaa za Vyakula na Vinywaji Baridi kwa mwaka ulioishia mwezi Novemba, 2023 umepungua hadi asilimia 3.7 kutoka asilimia 4.5 kama ilivyokuwa kwa mwaka ulioishia mwezi Oktoba, 2023. Mfumuko wa bei ambao haujumuishi Bidhaa za Vyakula na Vinywaji Baridi kwa mwezi Novemba, 2023 umeongezeka hadi asilimia 3.0 kutoka asilimia 2.6 kwa mwaka ulioishia mwezi Oktoba, 2023.

2.3 Mfumuko wa Bei wa Fahirisi za Msingi (Core Inflation)

Fahirisi za bei za msingi zinaandaliwa kwa kutojumuisha bidhaa za vyakula zisizochakatwa; nishati na bili za maji. Kutojumuisha bei za bidhaa ambazo zina sifa ya kubadilika mara kwa mara kwenye Fahirisi za bidhaa na huduma zote, hubakia Fahirisi ambayo ina mwelekeo imara kwa Watunga Sera. Fahirisi za bei za msingi zinakokotolewa kwa kutumia bei za bidhaa na huduma 297 na mchango wa mizania kwenye Fahirisi zote ni asilimia 73.9. Mfumuko wa Bei wa Fahirisi za Msingi (Core inflation) kwa mwezi Novemba, 2023 umeongezeka hadi asilimia 2.6 kutoka asilimia 2.5 kwa mwaka ulioishia mwezi Oktoba, 2023.

Kielelezo Namba 1: Mwenendo wa Fahirisi za Bei za Taifa na Mfumuko wa Bei Kutoka Mwezi Novemba, 2022 hadi Novemba, 2023 (2020 = 100)



Kielelezo Namba 1 kinaonesha kuwa, Fahirisi za Bei zimekuwa na mwenendo imara kutoka mwezi Novemba, 2022 hadi mwezi Novemba, 2023 ambazo zimekuwa kati ya 109.16 na 112.67 mtawalia. Katika kipindi hicho, Mfumuko wa Bei pia umekuwa na mwenendo imara ambao uko kati ya asilimia 3.2 na asilimia 4.9.

3 FAHIRISI ZA BEI ZA TAIFA KATI YA MWEZI OKTOBA, 2023 NA NOVEMBA, 2023

Fahirisi za Bei za Taifa kwa mwezi Novemba, 2023 zimeongezeka hadi 112.67 kutoka 112.18 ilivyokuwa mwezi Oktoba, 2023. Kuongezeka kwa Fahirisi za Bei kumechangiwa na kuongezeka kwa bei za baadhi ya bidhaa za vyakula na bidhaa zisizo za vyakula kati ya mwezi Oktoba, 2023 na November, 2023. Baadhi ya bidhaa za vyakula zilizochangia kuongezeka kwa Fahirisi za Bei ni pamoja na: ngano kwa asilimia 1.4, mchele kwa asilimia 2.0, mtama kwa asilimia 2.7, ulezi kwa asilimia 2.1, dagaa kwa asilimia 1.0, mafuta ya kupikia ya alizeti kwa asilimia 1.3, matunda kwa asilimia 1.6, karanga mbichi kwa asilimia 0.7, mbogamboga kwa asilimia 2.2, viazi mviringo kwa asilimia 0.6, viazi vitamu kwa asilimia 0.4, ndizi za kupika kwa asilimia 4.1, maharagwe jamii ya kombati kwa asilimia 0.9, soya kwa asilimia 2.4, njegere kavu kwa asilimia 2.0, mihogo mikavu kwa asilimia 2.2 na unga wa muhogo kwa asilimia 3.0. Kwa upande mwingine baadhi ya bidhaa zisizo za vyakula zilizochangia kuongezeka kwa Fahirisi za Bei ni pamoja na: vinywaji Vikali na Tumbaku kwa asilimia by 0.8, vitambaa vya nguo kwa asilimia 0.1, nguo za kiume kwa asilimia 0.4, nguo za kike kwa asilimia 0.6, nguo za watoto kwa asilimia 0.6, viatu vya wanaume kwa asilimia by 0.8, viatu vya wanawake kwa asilimia 0.4, bidhaa kwa ajili ya ujenzi na ukarabati wa jengo kwa asilimia 0.5, mafuta ya taa kwa asilimia 8.8, nishati ya kuni kwa asilimia 5.7, mkaa kwa asilimia 6.2, samani za nyumba kwa asilimia 1.0, burudani, michezo na utamaduni kwa asilimia 0.6 na huduma ya malazi kwenye mahoteli na nyumba za kulala wageni kwa asilimia 0.6.

Jedwali Namba 3: Ratiba ya Utangazaji Fahirisi za Bei za Taifa kwa Miezi Ijayo.

Fahirisi za Bei za Taifa	Tarehe ya Toleo
Desemba, 2023	08 Januari, 2024
Januari, 2024	08 Februari, 2024
Februari, 2024	08 Machi, 2024

Kwa mawasiliano zaidi kuhusu mbinu na kanuni za ukokotoaji wa Fahirisi za Bei za Taifa na maelezo yoyote yanayohusiana nazo tafadhali wasiliana na: -

Mtakwimu Mkuu wa Serikali,
Ofisi ya Taifa ya Takwimu,
Barabara ya Jakaya Kikwete,
S.L.P. 2683,
Dodoma,
TANZANIA.

Simu: +255 26 -2963822,
Nukushi: +255 26 -2963828,
Barua pepe: sg@nbs.go.tz;
Tovuti: www.nbs.go.tz.